



GANZHEITLICHE PHARMALOGISTIK-LÖSUNGEN  
FÜR BLUTPRODUKTE, INSULIN UND IMPFSTOFFE



Noch 1.000 EP-Plätze bei  
2°-8°C inkl. Autostore  
kurzfristig verfügbar!



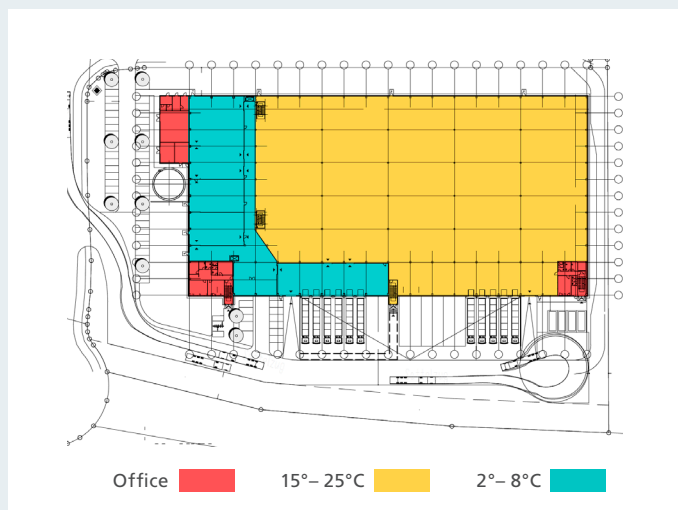
## Ihr Pharmalogistikzentrum in Gießen - direkt an der A5 und A45

Lagerung, Verpackung und Distribution Ihrer temperatursensiblen  
Fertigarzneimittel und Packmittel. GMP- und GDP-konform bei  
-20°C, 2° bis 8°C sowie 15° bis 25°C.

Ihre Vorteile und Möglichkeiten

Dieses moderne und energieeffiziente Pharmalogistikzentrum mit zentraler Lage direkt an der A45 und A5 bietet Ihnen viele Lagermöglichkeiten. In drei unterschiedlichen Temperaturzonen können Sie Ihre sensiblen Fertigarzneimittellagern, kommissionieren sowie transport-, luft- und seefrachtsicher verpacken lassen.

Unser ganzheitliches Transportmanagement, vom Frachtein Kauf über die Abwicklung bis zur Frachtenprüfung, steht Ihnen hier inklusive Zollabwicklung zur Verfügung.



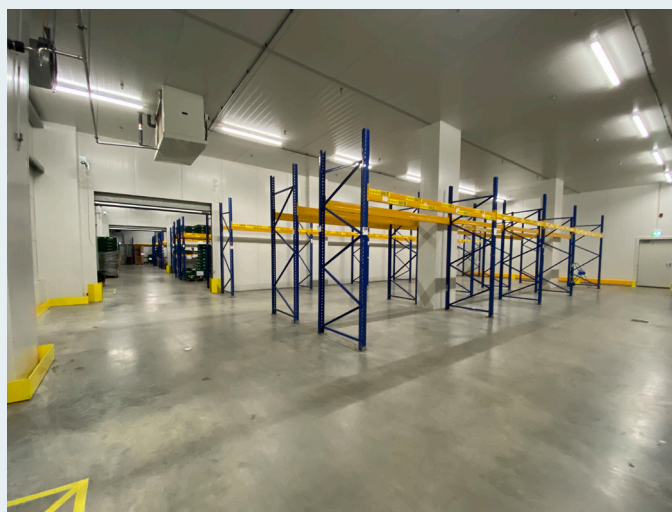
Klar getrennte Lager- sowie WE-/WA-Bereiche mit ausreichend Fläche für die Lagerung, Verpackung und Versandvorbereitung Ihrer Arzneimittel.

12.500 m<sup>2</sup> mit rund 12.750 Europaletten-Stellplätzen verteilt auf:

- -20°C: 250 EP
- 2°- 8°C: 1.000 EP
- 15°- 25°C: 11.500 EP

2 qualifizierte Autostore-Anlagen mit 5.500 BINs bei 2° bis 8°C sowie 20.000 BINs bei 15° bis 25°C für effiziente Kommissionierung.

ⓘ Ausgeschlossen von der Lagerung in Gießen sind jedoch alle Gefahrstoffe sowie wassergefährdenden Produkte.



Insgesamt stehen Ihnen 3 separate Kühlräume bei 2° bis 8°C mit einer Kapazität zwischen ca. 200 bis 300 Euro-Palettenstellplätzen zur Verfügung. Jeder Raum kann einzeln bzw. pauschal angemietet werden.

Objektbeschreibung

<b>Objekt</b>	Modernes Pharmalogistikzentrum mit 3 Temperaturzonen	<b>Sicherheit</b>	<ul style="list-style-type: none"> <li>• Umzäunung</li> <li>• Zugangskontrollen</li> <li>• Videoüberwachung</li> <li>• GMP- und GDP- konform</li> </ul>
<b>Lage</b>	35398 Gießen-Lützellinden	<b>Makrolage</b>	Entfernungen von Gießen nach → Bad Homburg: 61 km → Frankfurt: 67 km → Marburg: 43 km → Limburg: 54km → Leverkusen: 160 km → Leipzig: 348 km → Hannover: 307 km
<b>Beschreibung</b>	<ul style="list-style-type: none"> <li>• Baujahr 2020</li> <li>• Gesamtnutzungsfläche von 14.207 m<sup>2</sup></li> <li>• Hallenhöhe (UKB) ca. 11,50 m</li> <li>• Bodenbelastung: 70 kN/m<sup>2</sup></li> <li>• Rampentore mit elektr. Niveauausgleich und Wetterschutz</li> <li>• Im 2° bis 8°C-Bereich Loading Houses mit Thermo Docks</li> <li>• Sprinkleranlage nach FM Global-Vorschriften</li> </ul>		
<b>Nachhaltigkeit</b>	<ul style="list-style-type: none"> <li>• Gebäudestandard nach DGNB</li> <li>• Photovoltaik-Anlage</li> <li>• Wärmepumpe</li> <li>• Ladestationen für E-Autos</li> </ul>		

**Pharmaserv Logistics**  
 Eine Marke der Pharmaserv GmbH  
 Hauptsitz: Behringwerke Marburg

Emil-von-Behring-Straße 76  
 D-35041 Marburg  
 Tel.: +49 (0) 6421 39-2800  
 Fax: +49 (0) 6421 39-3743



Scan mich für einen Beratungstermin!  
 E-Mail: info@pharmaserv-logistics.de  
 Internet: www.pharmaserv-logistics.de  
 Shop: www.pharmaserv-shop.de

Ihr Kontakt

Mario Kajewski  
 Head of Sales & eCommerce  
 Tel.: +49 6421 39-2800  
 Mail: mario.kajewski@pharmaserv-logistics.com